

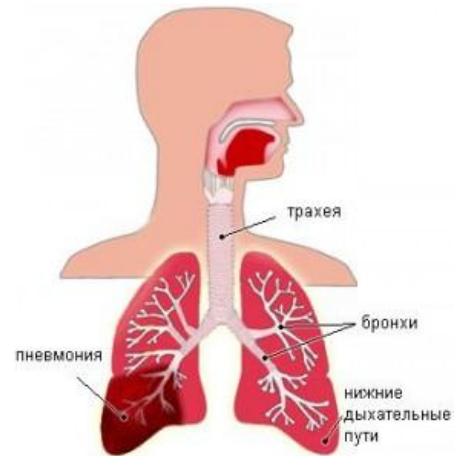
# Памятка

## по профилактике внебольничной пневмонии

**Внебольничная пневмония** — воспалительное заболевание легких, которое возникает вне условий стационара (больницы) или выявляется в первые двое суток после госпитализации. Эта разновидность пневмонии также называется домашней или амбулаторной.

### **Причины возникновения внебольничной пневмонии.**

Примерно в половине случаев внебольничную пневмонию вызывает *Streptococcus pneumoniae* (пневмококк). Другими наиболее распространенными возбудителями этого заболевания являются микроорганизмы, которые относятся к атипичным (например, микоплазма и легионелла). Реже амбулаторная пневмония вызывается гемофильной палочкой.



Пневмония передается воздушно - капельным путем, при вдыхании микробов от больного человека. Риск заражения данным заболеванием очень высок после недавно перенесенных вирусных заболеваний, таких как грипп или простуда.

### **Симптомы пневмонии.**

В типичных случаях острая пневмония проявляется следующими жалобами:

- повышение температуры тела, озноб;
- кашель (сухой, либо влажный с отделением мокроты);
- одышка – ощущение затруднения при дыхании;
- боли в грудной клетке при дыхании;
- увеличение в крови показателя лейкоцитов – воспалительных клеток.

Также больного могут беспокоить общие симптомы, особенно при тяжелых случаях:

- резкая слабость,
- отсутствие аппетита,
- боли в суставах,
- диарея (понос),
- тошнота и рвота,
- тахикардия (частый пульс),
- снижение артериального давления.

## **Профилактика внебольничной пневмонии.**

Здесь очень важную роль играет предупреждение респираторных вирусных инфекций.

- 1. Соблюдайте гигиену рук.** Мойте руки водой с мылом как можно чаще, особенно после кашля или чихания. Также эффективными являются средства для обработки рук на основе спирта.
- 2. Прикрывайте рот и нос бумажной салфеткой во время кашля или чихания.** Если у вас нет салфетки, при кашле или чихании прикрывайтесь локтем или плечом, а не руками.
- 3. Оставайтесь дома, если вы или ваш ребенок переболели, в течение, по крайней мере, 24 часов после того, как температура спала или исчезли её симптомы** (и больной при этом не принимал жаропонижающих средств). Для предотвращения распространения вируса заболевший школьник должен оставаться дома.
- 4. Все члены семьи должны сделать прививку от сезонного гриппа, как только поступит соответствующая вакцина.**
- 5. При первых признаках респираторного заболевания необходимо обратиться к врачу.**

**Качественные профилактические меры против пневмонии помогут вам оставаться абсолютно здоровыми в любую погоду.**

**Будьте здоровы!**